

PRZYSPIESZ TRANSFORMACJĘ DO CHMURY HYBRYDOWEJ

HPE GreenLake





SPIS TREŚCI

03

Orkiestracja złożonych zasobów IT może być przytłaczająca

04

HPE GreenLake: chmura dopasowana do Twoich potrzeb

05

HPE GreenLake Central: jedna platforma do obsługi i rozszerzania zasobów hybrydowych oraz zarządzania nimi

10

Większy wybór i kontrola w każdej roli

11

Wybierz HPE GreenLake i zyskaj chmurę dopasowaną do Twoich potrzeb





ORKIESTRACJA ZŁOŻONYCH ZASOBÓW IT MOŻE BYĆ PRZYTŁACZAJĄCA

Organizacje starają się osiągnąć równowagę pomiędzy pozostawieniem swoich usług IT w zasobach lokalnych a przenoszeniem ich do chmury publicznej. Pojawił się jednak logiczny kompromis — chmura hybrydowa. Ten model łączy chmurę publiczną i prywatną w jedno spójne środowisko. Dzięki temu pozwala korzystać z modelu z opłatą zależną od wykorzystania, skalowalności i elastyczności chmury obliczeniowej, a także bezpieczeństwa dedykowanego sprzętu. Firma 451 Research informuje, że 57% decydentów z branży IT rozważa wprowadzenie środowiska zintegrowanego — zarówno lokalnego, jak i poza siedzibą firmy — w ramach swojej ogólnej strategii¹

Pomimo to środowisko chmury hybrydowej może wprowadzać trudności i problemy operacyjne, które spowolnią transformację cyfrową. Kwestie bezpieczeństwa i prywatności danych to jedne z największych wyzwań: 68% użytkowników postrzega bezpieczeństwo i zgodność z przepisami jako barierę uniemożliwiającą korzystanie z chmury publicznej². Ponadto na strategię stosowania chmury hybrydowej mogą negatywnie wpływać takie kwestie jak niewykorzystana elastyczność, złożone operacje IT, niekontrolowane koszty czy brak możliwości zarządzania ryzykiem.

HPE GreenLake pozwala przezwyciężyć te wyzwania, dostarczając usługi w chmurze na brzegu sieci, zaplecze kolokacyjne, centrum danych oraz jedną zintegrowaną platformę oprogramowania — HPE GreenLake Central — pozwalającą sterować całym środowiskiem hybrydowym firmy.

Jak wygląda dobrze zrealizowana chmura hybrydowa?

1. Spójne podejście do zarządzania wszystkimi aplikacjami i obciążeniami w chmurze
2. Natychmiastowy dostęp do zasobów i analiz umożliwiających szybkie wprowadzanie innowacji
3. Widoczność, zgodność z przepisami i kontrola nad całą infrastrukturą IT



¹, ² Mieć ciastko i zjeść ciastko: doświadczenia chmury publicznej w fizycznej lokalizacji centrum danych, 451 Research, październik



Trzy powody, dla których warto wybrać HPE GreenLake

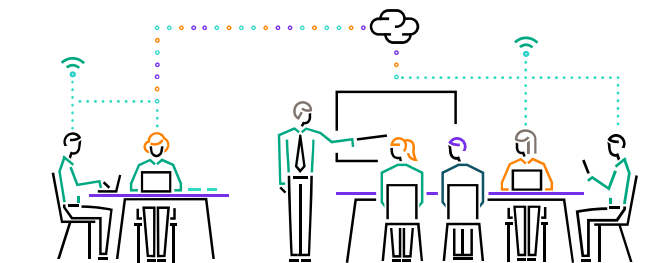
1 **Zyskaj chmurę dostępną z każdego miejsca:** wprowadź w swojej lokalnej infrastrukturze IT prostą w zarządzaniu samoobsługową chmurę na żądanie, elastyczność zasobów oraz model płatności w zależności od wykorzystania.

2 **Ujednoclić swoje zasoby hybrydowe:** zintegruj ze sobą zasoby z całego środowiska hybrydowego — zarówno prywatnego, jak i wielu rozwiązań chmurowych — przenosząc operacje IT do chmury.

3 **Uzyskaj doskonałą kontrolę i informacje:** usprawnij nadzorowanie, kontrolę i widoczność dzięki kompleksowym możliwościom zachowania zgodności z przepisami oraz informacjom i analizom, które pomogą Ci zoptymalizować koszty.



HPE GREENLAKE: CHMURA DOPASOWANA DO TWOICH POTRZEB



HPE GreenLake przeniesie Twoje aplikacje i dane do chmury niezależnie od miejsca, w którym są przechowywane, oraz zapewni bogaty portfel rozwiązań dostarczanych jako usługi, które zwiększą elastyczność i szybkość wprowadzania produktów na rynek. Dzięki HPE GreenLake szybko wdrożysz w swojej firmie szeroką gamę takich usług w chmurze jak operacje uczenia maszynowego (ML Ops), kontenery, przechowywanie, obliczenia, maszyny wirtualne (VM), ochrona danych itp. nawet w ciągu 14 dni, bez płatności z góry. Ponadto HPE GreenLake może Ci pomóc zyskać informacje o kosztach i zgodności z przepisami oraz uprościć zarządzanie całą platformą chmury hybrydowej.

Złożone pomiary pozwalają na precyzyjne i jasne rozliczenia na podstawie wykorzystania, które można skalować wedle potrzeb firmy. Ponadto dzięki całodobowemu monitorowaniu i zarządzaniu HPE GreenLake przejmuje skomplikowane zadania związane z administrowaniem infrastrukturą.

Wszystko to łączy w sobie samoobsługowa platforma HPE GreenLake Central, która centralizuje operacje i analizy w całej infrastrukturze hybrydowej. Wystarczy jedno kliknięcie, aby uzyskać zintegrowany wgląd w koszty, nadzór, wydajność i bezpieczeństwo infrastruktury hybrydowej, a także kompleksowe możliwości zachowania zgodności z przepisami oraz informacje i analizy dotyczące kosztów. Zrozum i kontroluj koszty, zarządzaj zgodnością oraz optymalizuj właściwe połączenie obciążeń publicznych, prywatnych i lokalnych.

HPE GreenLake zapewnia spójną obsługę wszystkich środowisk w chmurze. Operacje są wysoce zautomatyzowane i natywne dla chmury. Oznacza to, że nie potrzebujesz drogich szkoleń ani nowych umiejętności do obsługi każdej platformy.



HPE GREENLAKE CENTRAL: JEDNA PLATFORMA DO OBSŁUGI I ROZSZERZANIA ZASOBÓW HYBRYDOWYCH ORAZ ZARZĄDZANIA NIMI



HPE GreenLake Central zapewnia widoczność, której potrzebujesz do optymalizacji swoich obciążeń oraz zarządzania nimi. Możesz monitorować wydajność, planować pojemność, wdrażać nowe infrastruktury oraz zapewniać zgodność — a wszystko to z jednego scentralizowanego pulpitu. Wybierając HPE GreenLake Central, zyskasz:

Przenieś swoje aplikacje i dane do chmury oraz zarządzaj nimi za pośrednictwem prostego i ujednoczonego portalu

- Działaj szybciej dzięki chmurze samoobsługowej: za sprawą intuicyjnego i samoobsługowego portalu masz na wyciągnięcie ręki wszystko, czego potrzebujesz do wdrażania i optymalizowania usług chmurowych HPE GreenLake oraz zarządzania nimi.
- Uzyskuj właściwe informacje dzięki dostępowi opartemu na rolach: HPE GreenLake Central automatycznie daje dostęp do możliwości i informacji, których potrzebujesz w swojej roli do szybkiego i łatwego prowadzenia działalności biznesowej.
- Zyskaj szybki dostęp do informacji z wglądem we wszystkie kluczowe wskaźniki wydajności (KPI): trzymaj rękę na pulsie dzięki szybkim odpowiedziom na najważniejsze pytania dotyczące kosztów, wykorzystania zasobów, zgodności, operacji itp.
- Próbuj nowych aplikacji i usług oraz kupuj je z naszego serwisu: wypróbuj nowe usługi kliknięciem jednego przycisku.



HPE GREENLAKE CENTRAL: JEDNA PLATFORMA DO OBSŁUGI I ROZSZERZANIA ZASOBÓW HYBRYDOWYCH ORAZ ZARZĄDZANIA NIMI

HPE GreenLake Central zapewnia widoczność, której potrzebujesz do optymalizacji swoich obciążeń oraz zarządzania nimi. Możesz monitorować wydajność, planować pojemność, wdrażać nowe infrastruktury oraz zapewniać zgodność — a wszystko to z jednego scentralizowanego pulpitu. Wybierając HPE GreenLake Central, zyskasz:

Uzyskaj wgląd w wykorzystanie i koszty całej infrastruktury hybrydowej za pośrednictwem zaawansowanych analiz wykorzystania zasobów

- Przeglądaj największe koszty według typu usługi, lokalizacji itp.: interaktywne tabele i wykresy pomogą Ci śledzić wydatki w ramach budżetu na rozwiązania IT oraz zoptymalizować je pod kątem swoich potrzeb.
- Uzyskaj zagregowane informacje o wykorzystaniu zasobów w chmurze lokalnej i publicznej; zdecydowanie zmniejsz potrzebę stosowania wielu narzędzi i arkuszy kalkulacyjnych oraz przeglądaj wykorzystanie i wydatki w całej infrastrukturze IT swojej firmy w jednej prostej aplikacji.
- Dostrzegaj obszary wymagające optymalizacji dzięki analizom opartym na regułach: uzyskaj proaktywne informacje o obszarach, w których możesz zoptymalizować koszty i wykorzystanie, na przykład zbyt mało lub zbyt intensywnie używane zasoby, porzucone wirtualne maszyny itp.



HPE GREENLAKE CENTRAL: JEDNA PLATFORMA DO OBSŁUGI I ROZSZERZANIA ZASOBÓW HYBRYDOWYCH ORAZ ZARZĄDZANIA NIMI

HPE GreenLake Central zapewnia widoczność, której potrzebujesz do optymalizacji swoich obciążeń oraz zarządzania nimi. Możesz monitorować wydajność, planować pojemność, wdrażać nowe infrastruktury oraz zapewniać zgodność — a wszystko to z jednego scentralizowanego pulpitu. Wybierając HPE GreenLake Central, zyskasz:

Uzyskaj pojemność, jakiej potrzebujesz dla swoich usług chmurowych HPE GreenLake

- Monitoruj wykorzystanie w porównaniu z zainstalowaną i zarezerwowaną pojemnością: kompleksowe możliwości planowania pojemności pozwalają na porównywanie rzeczywistego wykorzystania z pojemnością zainstalowaną i zarezerwowaną.
- Przewiduj, kiedy będziesz potrzebować większej pojemności: wyeliminuj spekulacje i bardziej precyzyjnie przewiduj przyszłe potrzeby związane z pojemnością dzięki planowaniu opartemu na trendach i danych historycznych.
- Planuj pojemność na dowolnym poziomie: portal HPE Consumption Analytics pozwoli Ci elastycznie przewidywać pojemność na dowolnym poziomie, od zagregowanej pamięci masowej w całym środowisku hybrydowym po pojemność konkretnej macierzy lub wybranego serwera.



HPE GREENLAKE CENTRAL: JEDNA PLATFORMA DO OBSŁUGI I ROZSZERZANIA ZASOBÓW HYBRYDOWYCH ORAZ ZARZĄDZANIA NIMI

HPE GreenLake Central zapewnia widoczność, której potrzebujesz do optymalizacji swoich obciążeń oraz zarządzania nimi. Możesz monitorować wydajność, planować pojemność, wdrażać nowe infrastruktury oraz zapewniać zgodność — a wszystko to z jednego scentralizowanego pulpitu. Wybierając HPE GreenLake Central, zyskasz:

Przydzielaj i monitoruj obciążenia oraz zarządzaj nimi we wszystkich wdrożeniach chmury prywatnej HPE GreenLake

- Twórz maszyny wirtualne, kontenery i projekty ML Ops oraz zarządzaj nimi: daj swojemu zespołowi DevOps możliwość samoobsługowego przydzielania i raportowania wszystkich wystąpień oraz zarządzania nimi za pośrednictwem intuicyjnego interfejsu użytkownika.
- Wyświetlaj statystyki ogólnego wykorzystania CPU oraz pamięci masowej i operacyjnej: statystyki dotyczące wykorzystania zasobów w czasie rzeczywistym pomogą Ci monitorować instancje i zwiększyć ogólną wydajność wykorzystywania zasobów IT.
- Szybko przydzielaj zasoby za pomocą wstępnie załadowanych obciążeń lub natychmiast je personalizuj: przydzielaj zasoby w parę minut, korzystając ze wstępnie skonfigurowanych obciążeń lub używając prostych rozwijanych menu w celu dostosowania obciążeń do konkretnych potrzeb.



HPE GREENLAKE CENTRAL: JEDNA PLATFORMA DO OBSŁUGI I ROZSZERZANIA ZASOBÓW HYBRYDOWYCH ORAZ ZARZĄDZANIA NIMI

HPE GreenLake Central zapewnia widoczność, której potrzebujesz do optymalizacji swoich obciążeń oraz zarządzania nimi. Możesz monitorować wydajność, planować pojemność, wdrażać nowe infrastruktury oraz zapewniać zgodność — a wszystko to z jednego scentralizowanego pulpitu. Wybierając HPE GreenLake Central, zyskasz:

Monitoruj ponad 1500 modułów kontroli pod kątem nadzorowania, zagrożeń i zgodności

- Szybko minimalizuj zidentyfikowane zagrożenia: z chwilą zidentyfikowania sytuacji niezgodnych z przepisami zyskasz pomoc ekspertów, którzy odpowiednio skorygują i dostosują systemy typu framework.
- Upraszczaj audyty: zredukuj czas i koszty związane z audytami za sprawą kompleksowych raportów.
- Łatwo identyfikuj zagrożenia i braki w zgodności z przepisami: sprawdzaj aktualne KPI, aby utrzymywać kontrolę nad nadzorowaniem i zgodnością.
- Bądź na bieżąco z najnowszymi modułami kontroli: bieżące ewaluacje i uaktualnienia kluczowych modułów kontroli nad operacjami i regulacjami zmniejszają zagrożenia i pomagają zachować zgodność z audytami.



WIĘKSZY WYBÓR I KONTROLA W KAŻDEJ ROLI

HPE GreenLake Central zapewnia zaawansowane możliwości oraz korzyści, dzięki którym każda osoba pełniąca określoną rolę w organizacji osiągnie lepsze rezultaty biznesowe:

Nieźródnana widoczność i kontrola dla dyrektora ds. informatyki

Odzyskaj kontrolę nad zasobami hybrydowymi swojej organizacji za pośrednictwem zunifikowanego pulpitu i konsoli operacyjnej, dzięki której staniesz się brokerem usług dla pozostałych osób w firmie. Monitoruj KPI i podejmuj na ich podstawie działania dotyczące między innymi bezpieczeństwa, pojemności, kosztów, zgodności czy wykorzystania zasobów. HPE GreenLake Central wprowadza samoobsługę w środowisku lokalnym i daje Ci nieźródnaną widoczność i kontrolę. Możesz więc skoncentrować uwagę na innowacjach i strategiach oraz porzucić działania reakcyjne na rzecz chmury hybrydowej.

Szybsze wdrażanie kodu dla programistów

Prosty interfejs pozwala wdrażać kod szybciej bez przejmowania się infrastrukturą źródłową.

Wydajna kontrola kosztów i zarządzanie budżetem dla dyrektora finansowego

Zyskaj wgląd w czasie rzeczywistym w wydatki technologiczne dotyczące infrastruktury hybrydowej, aby zdobyć informacje o wykorzystywaniu i wydatkach według usług, projektów, lokalizacji czy jednostek biznesowych w ramach chmury publicznej i prywatnej, centrum danych oraz brzegu sieci. HPE GreenLake Central zapewnia wgląd w finanse oraz niespotykaną widoczność, dzięki czemu pomaga w kontrolowaniu kosztów i utrzymywaniu projektów w ramach zaplanowanych budżetów.

Łatwe ocenianie i minimalizowanie ryzyka dla zespołów prawnych, bezpieczeństwa i zgodności z przepisami

Uzyskaj jednolity i zintegrowany wgląd w stan nadzorowania i bezpieczeństwa hybrydowej infrastruktury IT swojej organizacji. Użytkownicy mogą identyfikować ryzyko za pośrednictwem pulpitu KPI oraz podejmować działania z wykorzystaniem ponad 1500 modułów kontroli w celu zapewnienia zgodności z regulacjami firmowymi i branżowymi. Zagrożenia i awarie są łatwe do zidentyfikowania i wyeliminowania, a kompleksowe raporty pozwalają zdecydowanie skrócić czas trwania audytów.

Spójne i uproszczone korzystanie z chmury dla wszystkich użytkowników

Korzystaj z prostoty spójnych rozwiązań chmurowych dla wszystkich obciążeń: od brzegu sieci aż po chmurę.



WYBIERZ HPE GREENLAKE I ZYSKAJ CHMURĘ DOPASOWANĄ DO TWOICH POTRZEB

Odblokuj kapitał, zwiększ elastyczność operacyjną i finansową oraz uwolnij swój talent, aby przyspieszyć wdrażanie kolejnych innowacji.
Odkryj [HPE GreenLake](https://hpe.com/greenlake) i uzyskaj dostęp do nowoczesnej infrastruktury chmurowej dla wszystkich swoich aplikacji i danych, bez względu na lokalizację.

WIĘCEJ INFORMACJI POD ADRESEM

hpe.com/greenlake

UDOSTĘPNIJ



Dokonaj właściwego zakupu.
Skontaktuj się z naszymi specjalistami ds.
przedsprzedaży.



Chat



E-mail



Telefon



Pobierz aktualizacje


**Hewlett Packard
Enterprise**

© Copyright 2020 Hewlett Packard Enterprise Development LP. Informacje zawarte w niniejszym dokumencie mogą ulec zmianie bez wcześniejszego powiadomienia. Jedyne gwarancje, jakich udziela Hewlett Packard Enterprise na swoje produkty i usługi, są określone w oświadczeniach gwarancyjnych dostarczanych wraz z takimi produktami i usługami. Żadne informacje przedstawione w niniejszym dokumencie nie powinny być interpretowane jako dodatkowa gwarancja. Hewlett Packard Enterprise nie ponosi odpowiedzialności za ewentualne błędy techniczne lub redakcyjne bądź pominięcia w niniejszym dokumencie.

a50002466PLE, wrzesień 2020 r.